

Brand of the VanDrie Group



The Premium Veal

www.petersfarm.com





Quality
Animal Welfare
Traceability
Safety
Open Information



Kwaliteit
Dierenwelzijn
Traceerbaarheid
Zekerheid
Open Informatie



Qualité
Bien-être des animaux
Traçabilité
Sécurité
Informations transparentes



Qualität
Tierfreundlichkeit
Rückverfolgbarkeit
Sicherheit
Frei zugängliche Informationen



Qualità
Benessere degli animali
Tracciabilità
Sicurezza
Informazioni Aparte

The Premium Veal

Peter's Farm produces veal in a unique animal friendly way. This results in top quality Peter's Farm® Veal. There are around 60 calves in each herd. This natural herding tendency is combined with maximum care and attention for each calf. We have been leaders in this field since 1997. Our veal products are sold

under the Peter's Farm® brand. The most important values we work with are: Quality, Animal Welfare, Traceability, Safety and Open Information.



Hét Premium Kalfsvlees

Peter's Farm produceert kalfsvlees op een unieke diervriendelijke wijze. Met als resultaat topkwaliteit Peter's Farm® Kalfsvlees. Onze kalveren leven in een kudde bij elkaar. Deze natuurlijke leefomgeving wordt gecombineerd met maximale aandacht en zorg voor elk kalf. Al sinds 1997 lopen wij hier-

mee voorop. Ons kalfsvlees wordt onder het merk Peter's Farm® verkocht. Als belangrijkste uitgangspunten hanteren wij: Kwaliteit, Dierenwelzijn, Traceerbaarheid, Zekerheid en Open Informatie.



La Viande de Veau Premium

Peter's Farm est unique dans la production de viande de veau, puisqu'elle respecte le bien-être des animaux. Résultat: la Viande de Veau Peter's Farm® de qualité supérieure. Nos veaux vivent en troupeaux. Le besoin naturel des veaux de vivre en troupeau est combiné à une attention et des soins optimaux

pour chaque veau. Depuis 1997 déjà, nous marchons en tête dans ce domaine. Notre viande de veau est vendue sous le label Peter's Farm®, et nous avons pour principes majeurs: la Qualité, le Bien-être des animaux, la Traçabilité, la Sécurité et les Informations transparentes.



Premium Kalbfleisch

Peter's Farm produziert Kalbfleisch auf äußerst tierfreundliche Art und Weise, wodurch die Qualität des Peter's Farm® Kalbfleischs Spitzenklasse ist. Unsere Kälber leben in Herden. Diese natürliche Umgebung geht einher mit optimaler Aufmerksamkeit und Zuwendung für jedes Kalb. Schon seit 1997 sind wir

diesbezüglich tonangebend. Unser Kalbfleisch wird unter dem Label Peter's Farm® verkauft. Unsere wichtigsten Kriterien sind: Qualität, Tierfreundlichkeit, Rückverfolgbarkeit, Sicherheit und frei zugängliche Informationen.

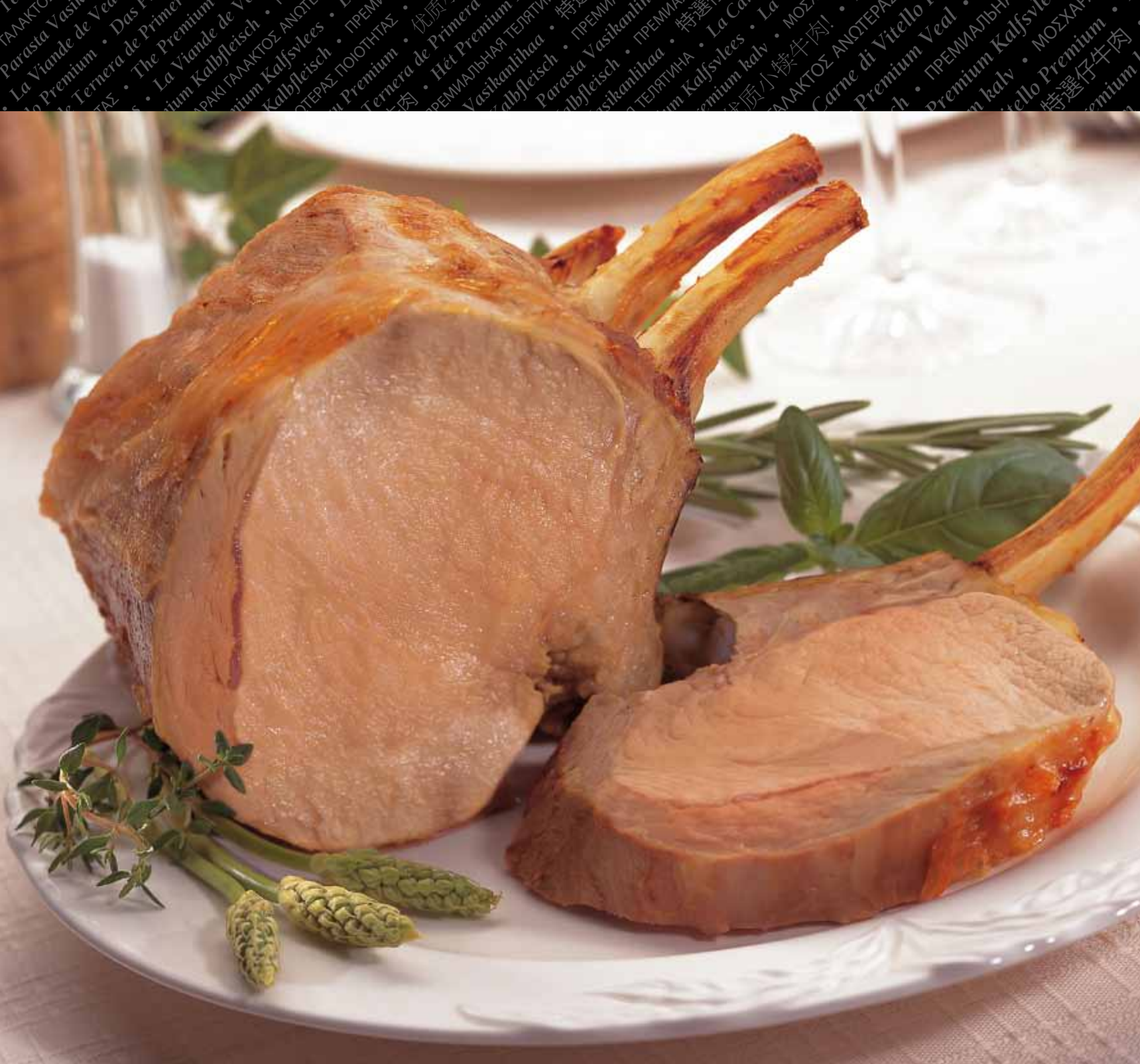


La Carne di Vitello Premium

Peter's Farm produce carne di vitello con un metodo esclusivo di allevamento incentrato sul benessere animale. Il risultato è una Carne di Vitello Peter's Farm® di Qualità superiore! I vitelli vivono in mandrie di 60 capi in media. Il bioritmo naturale dei vitelli, determinato dalla vita in mandria, si

combina con le massime cure individuali. Siamo leader in questo settore dal 1997. I nostri prodotti sono commercializzati esclusivamente con il marchio Peter's Farm. I principi più importanti del nostro lavoro sono: Qualità, Benessere degli Animali, Tracciabilità, Sicurezza e Informazione Aperta.





Quality

Quality

The standard of animal welfare and the freedom and rest enjoyed by the calves is reflected in the quality, tenderness and flavour of Peter's Farm Veal Products. You can taste it! Our veal products also have a fine texture, are highly nutritious, low in sodium, easily digested and can be prepared in many special ways.

The Centre of Taste Research (CSO) confirms: "Peter's Farm Veal is tenderer, tastes better and is more highly rated than ordinary veal." Peter's Farm gives maximum attention to the quality, packaging and labelling of each product with full service and information.



Kwaliteit

Dierenwelzijn, rust en vrijheid voor de kalveren komen tot uiting in de kwaliteit, malsheid en de smaak van de Peter's Farm Kalfsvleesproducten. En dat proef je! Daarnaast heeft ons kalfsvlees een fijne structuur. Kalfsvlees is rijk aan mineralen en vitaminen, natriumarm, licht verteerbaar en bijzonder veelzijdig te bereiden. Het onafhankelijke Centrum voor Smaakonderzoek (CSO) bevestigt:

"Het Peter's Farm Kalfsvlees is malser, heeft een hoger smaakgehalte en wordt hoger gewaardeerd dan regulier kalfsvlees." Peter's Farm geeft maximale zorg aan kwaliteit, verpakking en etikettering van elk product met uitgebreide service en voorlichting.



Qualité

Le bien-être des animaux, le calme et la liberté se retrouvent dans la qualité, la tendreté et le goût des Produits de la Viande de Veau Peter's Farm. Et cela se sent! Par ailleurs, notre viande de veau est finement structurée. La viande de veau est un aliment riche en minéraux et en vitamines, pauvre en sel et très digeste, qui peut se cuisiner d'innombrables façons. Le Centre d'Études du goût (CSO) indépendant d'études du goût, a mis en évidence que: "La Viande de

Veau Peter's Farm est plus tendre, a plus de goût et est plus appréciée du consommateur que la viande de veau habituelle." Peter's Farm accorde une attention optimale à la qualité, l'emballage et l'étiquetage de chaque produit, tout en fournissant un service après-vente et des informations adéquats.



Qualität

Tierfreundlichkeit, Ruhe und Freiheit für die Kälber kommen zum Ausdruck in der Qualität, dem Geschmack und der Zartheit der Peter's Farm Kalbfleischprodukten. Und das schmeckt man heraus! Zudem kennzeichnet unser Kalbfleisch sich durch seine feinfaserige Struktur. Kalbfleisch ist reich an Mineralstoffen und Vitaminen, natriumarm, leicht verdaulich und sehr vielseitig zuzubereiten. Unabhängige wissenschaftliche Konsumentenuntersuchungen im

Zentrum für Geschmacksuntersuchung (CSO) haben folgendes ergeben: "Peter's Farm Kalbsfleisch ist zarter, hat einen höheren Geschmackswert und wird höher benotet als gewöhnliches Kalbfleisch." Peter's Farm verwendet maximale Sorgfalt auf Qualität, Verpackung und Etikettierung der Produkte und bietet umfassenden Service und Informationen.

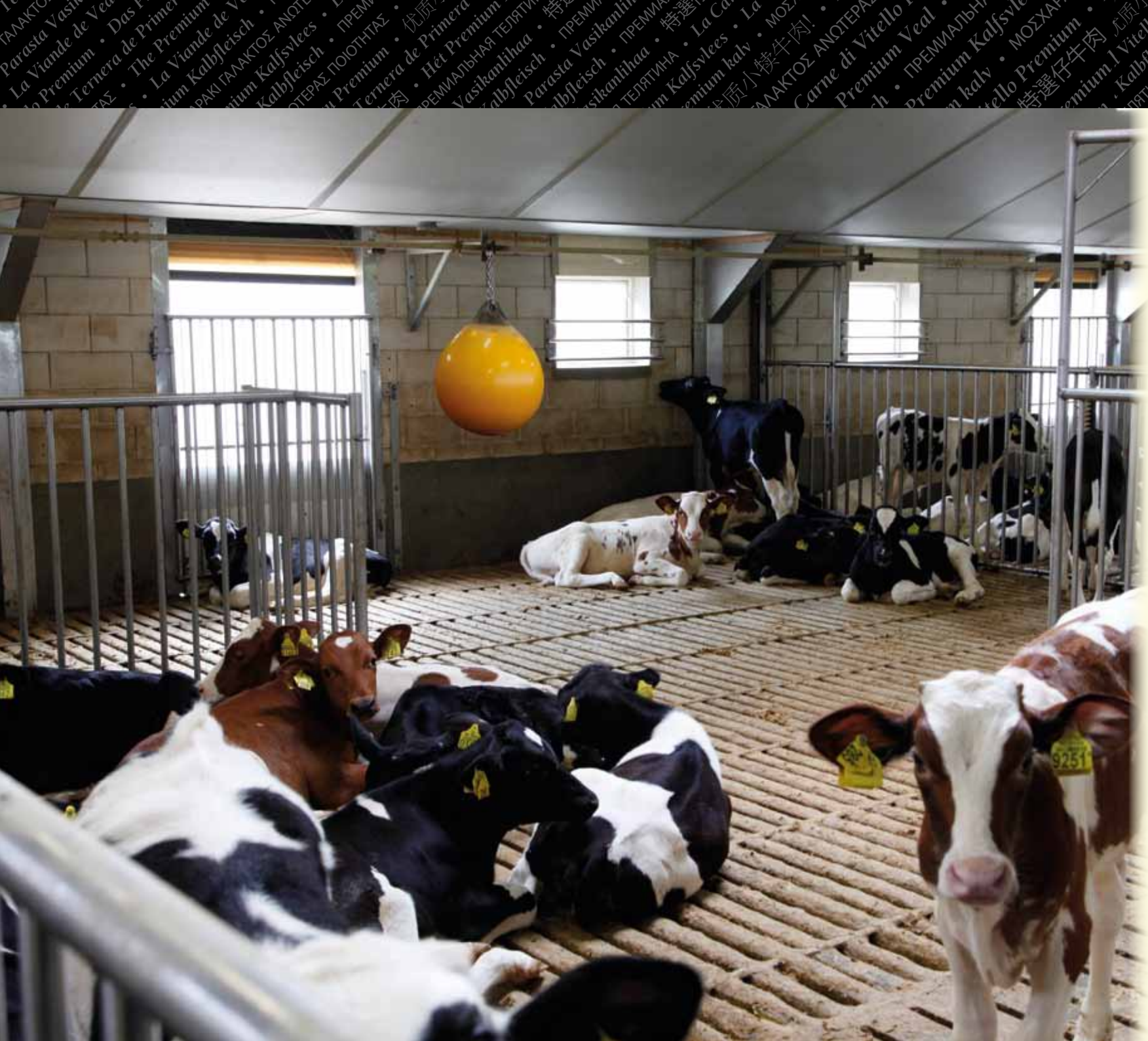


Qualità

La qualità, il sapore e il gusto della Carne di Vitello Peter's Farm e di tutti i prodotti a base di Carne di Vitello Peter's Farm sono la sintesi di vari fattori: il benessere, la tranquillità e la libertà di movimento. Costatate voi stessi, assaggiando i nostri prodotti! I prodotti di vitello Peter's Farm hanno una particolare struttura, sono molto nutrienti, ricchi di minerali e vitamine, a basso contenuto di sodio, sono facilmente digeribili e possono essere preparati in diversi modi. Il

Centro per lo Studio del Gusto (CSO) ha dimostrato che: "La Carne di Vitello Peter's Farm è più tenera, più saporita e ha ricevuto in generale una valutazione più alta rispetto alle altre tipologie di carni di vitello". Peter's Farm presta la massima attenzione alla qualità, al packaging e all'etichettatura di ogni prodotto fornendo un servizio completo e un'informazione totalmente trasparente aperta.





Animal Welfare

Animal Welfare

Peter's Farm calves live in herds of approximately 60 animals and have the freedom to walk around. They choose when and how much they want to eat and whether they wish to move about, stand, lie down, play or sleep. The calves play with hanging balls and rub against brushes for self-grooming. The calves fulfil their need to suckle by the provision of nipple feeding and dummy nipples. The Peter's Farm system recognizes each calf by its electronic chip and it is left to each individual calf to decide when to eat and drink.

In this way each calf can set up its own biorhythm. There is herd behaviour with ranking decided by the herd itself. Wageningen University and Research Centre has concluded that the calves on a Peter's Farm are raised under more animal welfare-friendly conditions compared with calves living in a group housing system. With the Better Life logo, de Dierenbescherming (The Dutch Society for the Protection of Animals) has shown that it is also very positive about the Peter's Farm system.



Dierenwelzijn

Bij Peter's Farm lopen de kalveren in kudde van gemiddeld 60 dieren vrij rond. Ze bepalen zelf wanneer en hoeveel ze willen eten en of ze willen staan, lopen, liggen, spelen of slapen. De kalveren spelen met skippyballen en schuren lekker langs borstels. Door voeder verstrekking via een speen kunnen de kalveren hun zuigbehoefte bevredigen. Het Peter's Farm systeem herkent elk kalf aan een elektronische chip. Daarmee kan ieder kalf zelf bepalen wanneer het zijn

eten komt halen. Er is kuddegedrag met een bepaalde rangorde. Op die manier bouwt elk kalf zijn eigen bioritme op. Wageningen UR (University & Research Centre) stelt vast dat kalveren bij Peter's Farm onder welzijnsvriendelijke condities worden gehouden. Met het Beter Leven kenmerk geeft ook de Nederlandse Dierenbescherming aan positief te zijn over Peter's Farm systeem.



Bien-être des animaux

Les veaux de Peter's Farm vivent en troupeaux d'environ 60 bêtes. Ce sont eux qui déterminent librement à quel moment ils veulent manger et s'ils veulent se lever, marcher, se coucher, jouer ou dormir. Ils peuvent jouer avec des ballons sauteurs ainsi que se frotter à des brosses, et un système de sevrage satisfait à leur besoin de téter. De plus, chaque veau est pourvu d'une puce qui permet au système Peter's Farm de le reconnaître. De cette manière, chaque veau détermine le moment où il veut manger,

et établit par conséquent son propre biorythme. La vie en troupeau va de pair avec une certaine hiérarchie. Wageningen UR (Le Centre de recherches de l'Université agronomique de Wageningen) a mis en évidence que les veaux de Peter's Farm étaient élevés dans des conditions de bien-être. Par ailleurs, avec l'attribution de l'étoile "Vivre mieux", de Dierenbescherming, (la Société Protectrice des Animaux des Pays-Bas), se prononce également de manière positive sur le système Peter's Farm.



Tierfreundlichkeit

Auf einer Peter's Farm leben die Kälber in Herden von durchschnittlich 60 Tieren, die sich frei bewegen können. Die Kälber entscheiden selbst wann und wie viel sie essen, und ob sie laufen, stehen, liegen, spielen oder schlafen wollen. Sie spielen mit Sprungbällen und können sich an den vorhandenen Bürsten reiben. Durch die Sauger-Fütterung können die Kälber ihren Saugtrieb befriedigen. Das Peter's Farm System erkennt jedes Kalb an seinem elektronischen Chip. Damit kann das Kalb sich jederzeit seine

Futterportion holen. So entwickelt jedes Kalb seinen eigenen Biorhythmus. Durch das Herdenverhalten entsteht eine bestimmte Rangordnung. Das Untersuchungszenrum der Universität Wageningen konstatiert, dass Peter's Farm Kälber unter tierfreundlichen Bedingungen gehalten werden. Durch die Verleihung des Besser-Leben-Kennzeichens hat auch de Dierenbescherming (der niederländische Tierschutzverband) sich positiv zum Peter's Farm System geäußert.

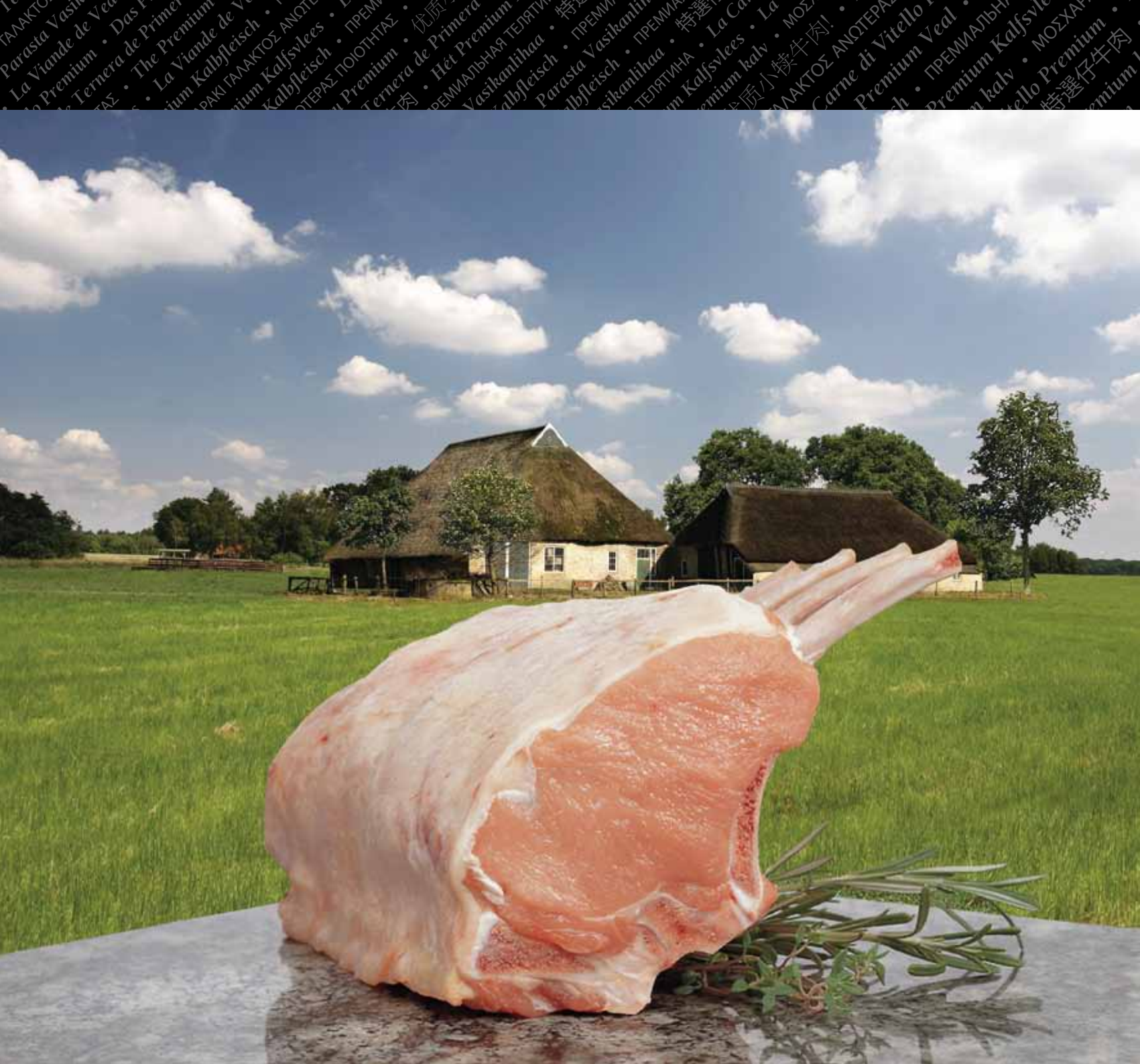


Benessere degli animali

I vitelli Peter's Farm vivono in mandrie di 60 capi in media e possono muoversi liberamente. Possono decidere quando e quanto vogliono mangiare, muoversi, alzarsi, sdraiarsi, giocare o dormire a piacere. Possono giocare con grandi palloni appesi, farsi una grattatina contro apposite spazzole e soddisfare il proprio bisogno di succhiare grazie alla collocazione di speciali tetterelle per l'alimentazione e per lo svago. Il sistema Peter's Farm identifica ogni animale grazie ad un chip elettronico e il vitello può decidere da sé quando consumare la sua razione di latte e fibra. In questo

modo ciascun vitello può liberamente avere il proprio bioritmo alimentare. Il comportamento all'interno del gruppo viene stabilito dalla mandria stessa. Il Centro di Ricerca dell'Università olandese di Wageningen ha stabilito che i vitelli Peter's Farm sono allevati in condizioni più consone al loro benessere rispetto a quanto avviene per vitelli allevati a gruppi. Con il logo Better Life, de Dierenbescherming (Società olandese per la Protezione degli Animali) ha espresso un giudizio molto positivo nei confronti del sistema di allevamento Peter's Farm.





Traceability

Traceability

All Peter's Farm Veal Products are provided with a farm code. By using this code you can obtain all the information you want about the farmer and his family who raised the calves with love and care via the website. You can also get information about the feed and an explanation of the husbandry system.

You can also obtain information about Peter's Farm on your smart phone or tablet by inputting the QR-code from the packaging. Thus everybody has the opportunity to track our veal products at any time in a way that suits them.



Traceerbaarheid

Alle kalfsvleesproducten van Peter's Farm zijn voorzien van een boerderijcode. Aan de hand daarvan krijg je via onze website alle informatie over de boer en zijn familie die met veel liefde voor hun kalveren zorgen. Verder krijg je informatie over het voeder dat de

kalveren hebben gehad en uitleg over hoe de kalveren zijn gehouden. Via de QR-code op de verpakking is informatie over Peter's Farm ook direct toegankelijk voor smartphone en tablet. Iedereen kan zo ons kalfsvlees op zijn eigen manier op elk willekeurig moment traceren.



Traçabilité

Tous les produits de veau de Peter's Farm sont pourvus d'un "Farm-code", avec lequel les consommateurs peuvent être informés, via notre site Web, sur le fermier et sa famille, qui s'occupent avec amour de leurs veaux. Vous y trouverez aussi des informations sur l'alimentation du veau et sur la manière dont il a été élevé. Grâce

au QR-code figurant sur l'emballage, les informations portant sur Peter's Farm sont directement accessibles sur votre smartphone ou tablette. De cette façon, il est possible de retracer notre viande de veau à n'importe quel moment et selon sa propre méthode.



Rückverfolgbarkeit

Alle Peter's Farm Kalbfleischprodukte sind mit einem Bauernhofcode versehen. Damit erhalten Sie auf unserer Website Zugang zu allen Informationen über den Bauern und seine Familie, welche die Kälber mit viel Liebe aufgezogen haben. Zudem finden Sie dort Informationen über

das verabreichte Kälberfutter und die Art und Weise der Tierhaltung. Mit dem QR-Code auf der Verpackung können Sie via Smartphone oder Tablet-Computer direkt Informationen über Peter's Farm abrufen. So kann jeder unser Kalbfleisch immer und überall zurückverfolgen.



Tracciabilità

Tutta la Carne di Vitello Peter's Farm e tutti i prodotti a base di Carne di Vitello Peter's Farm vengono forniti con un codice allevamento. Utilizzando questo codice è possibile ottenere, attraverso il sito web, tutti i dati relativi all'allevatore e alla sua famiglia che si sono presi cura amorevolmente degli animali. È possibile acquisire informazioni sul programma alimentare dei vitelli e sulle tecniche di allevamento

Peter's Farm. Inoltre si possono ottenere molte altre informazioni su Peter's Farm direttamente sul vostro Smart Phone o Tablet. Fate la scansione del codice QR direttamente dalla confezione. In questo modo avrete la possibilità di tracciare i nostri prodotti in qualsiasi momento e nel modo che preferite.





Safety

The quality and food safety of Peter's Farm Veal Products are continuously monitored. All ingredients used in the production of both milk feed and multi grain feed (musli) are always checked. This procedure guarantees the purity of the feed mixes and maximizes food safety. Peter's Farm operates according to the DNA-guarantee programme. A biological sample is taken from each calf that makes

it possible to trace every piece of veal from the consumer back to the individual farm and even back to the individual animal quickly and with the utmost accuracy. Some of our veal products are provided with the Choices logo of the Stichting Ik Kies Bewust. This logo makes it easier for the consumers to make a conscious choice for a healthier product.



Zekerheid

De kwaliteit en voedselveiligheid van Peter's Farm Kalfsvleesproducten worden continu gecontroleerd. Alle grondstoffen van zowel melkvoeders als meergranenvoeders (o.a. ruwvoeder muesli) worden altijd gecontroleerd. Dit om de zuiverheid van de samenstelling van het voeder en de voedselveiligheid te garanderen. Peter's Farm werkt met het DNA-garantieplan. Van elk kalf wordt een DNA-monster genomen,

waardoor elk individueel stukje kalfsvlees snel en exact terug is te traceren tot de boerderij en zelfs tot elk individueel kalf. Een deel van onze kalfsvleesproducten is voorzien van het Voedselkeuzelogo van de Stichting Ik Kies Bewust. Het 'Vinkje' helpt consumenten een bewuste keuze te maken voor een gezonder product.



Sécurité

La qualité et la sécurité alimentaire des Produits de la Viande de Veau Peter's Farm sont contrôlées en permanence. Les matières premières utilisées dans les produits d'allaitement et dans le fourrage mixte (comme, entre autres, le fourrage grossier à base de muesli) sont, elles aussi, toujours contrôlées, afin de garantir la pureté de la composition du fourrage et la sécurité alimentaire. Peter's Farm recourt à un programme de garantie ADN, avec lequel un échantillon de l'ADN

de chaque veau est prélevé, permettant de remonter rapidement et de façon précise à la ferme d'origine de chaque morceau de viande de veau et même à chaque veau d'origine. Peter's Farm a apposé, sur un certain nombre de ses produits de viande de veau, le logo émis par la fondation néerlandaise 'Ik Kies Bewust' (Mon Choix). Le 'V' facilite aux consommateurs le choix conscient d'un aliment plus sain.



Sicherheit

Qualität und Nahrungsmittelsicherheit der Peter's Farm Kalbfleischprodukten werden konstant überwacht. Alle Grundstoffe für die Produktion der Kälbermilch und des Mehrkörnerfutters (unter anderem Rohfutter-Müsli) werden ständig kontrolliert, um die Reinheit des Futters und die Nahrungsmittelsicherheit zu garantieren. Peter's Farm arbeitet mit dem DNA Garantieprogramm. Von jedem Kalb

wird ein DNA-Muster entnommen, damit jedes einzelne Stückchen Kalbfleisch schnell und äußerst präzise bis hin zum Bauernhof und zum individuellen Kalb zurückverfolgt werden kann. Ein Teil unserer Kalbfleischprodukte ist mit dem Nährwertlogo der Stiftung 'Ik Kies Bewust' (Ich wähle bewusst) ausgestattet. Diese Nährwert-Kennzeichnung macht es dem Konsumenten leichter, eine gesündere Wahl zu treffen.



Sicurezza

La qualità e la sicurezza alimentare dei prodotti di vitello Peter's Farm sono soggette a controlli continui. Le materie prime usate per la produzione del latte sostitutivo e del mangime vegetale (miscela di cereali) sono costantemente controllate. Queste procedure garantiscono la purezza della composizione del mangime e la massima sicurezza alimentare. Peter's Farm opera secondo un programma di controllo del DNA. Da ogni vitello è prelevato

un campione biologico per la scansione del DNA, ciò permette al consumatore di rintracciare ogni singolo prodotto risalendo all'allevamento di appartenenza e persino al singolo animale in modo rapido e con la massima precisione. Alcuni dei nostri prodotti vengono forniti con il logo 'Choices' di Stichting Ik Kies Bewust. Questo logo facilita i consumatori nella scelta consapevole di un prodotto più sano.



Safety





Open Information

Have you always wanted to know about farm life and what is really happening on a farm? During the summer Peter's Farm regularly organises tours where visitors are shown around the farm by the proud

farmer and his family. Have a look and discover Peter's Farm! If you can't wait, take a look via the Peter's Farm Live webcam on our website.



Open Informatie

Altijd al willen kennismaken met het boerenleven en willen weten wat er nu écht op een boerderij gebeurt? Peter's Farm organiseert in de zomerperiode regelmatig open dagen. Bezoekers worden door de

trotse boer en boerin rondgeleid op hun bedrijf. Kom gerust kijken en ervaar Peter's Farm! Kun je niet wachten, neem dan een kijkje via de webcam Peter's Farm Live op onze website.



Informations Transparentes

Avez-vous toujours rêvé de regarder dans les coulisses de la vie à la ferme afin de savoir ce qu'elle impliquait réellement? En été, Peter's Farm organise régulièrement des journées portes ouvertes, au cours desquelles les visiteurs peuvent profiter d'une visite guidée offerte par le fermier et la fermière si fiers de leur ferme.

N'hésitez donc pas à visiter Peter's Farm et à faire l'expérience de cette manière de vivre et de produire! Si vous n'avez pas la patience d'attendre l'été, vous pouvez rendre une visite virtuelle à l'une des fermes Peter's Farm sur notre site Web.



Frei zugängliche Informationen

Waren Sie schon immer am Bauernleben interessiert und möchten Sie jetzt wissen wie es wirklich auf einem Bauernhof zugeht? Peter's Farm organisiert im Sommer regelmäßig Tage der offenen Tür. Besucher werden vom stolzen Bauer und seiner Frau über den Bauernhof geführt.

Schauen Sie doch einmal vorbei und erleben Sie Peter's Farm! Wenn Sie neugierig geworden sind, können Sie auch auf unserer Website über die Peter's Farm Webcam einen Peter's Farm Stall live beobachten.



Informazioni Aperte

Volete saperne di più sulla vita in campagna e su ciò che realmente accade in un allevamento? Durante l'estate Peter's Farm organizza regolarmente visite a porte aperte guidate personalmente dall'allevatore e dalla sua famiglia, orgogliosi di mostrare il proprio allevamento

Peter's Farm. Date un'occhiata e scoprite Peter's Farm! Se non potete aspettare, andate sul nostro website e guardate la webcam Live dai nostri allevamenti.





www.petersfarm.com

Conclusion

The standard of animal welfare and the freedom and rest enjoyed by the calves is reflected in the quality and flavour of Peter's Farm Veal Products. Food safety is completely guaranteed and the openness of Peter's Farm offers you the opportunity to trace the products back to an individual farm. Like many star chefs all over the world, choose Peter's Farm, The Premium Veal. You can find more information and many delicious recipes on our website. Apply for our newsletter.

Delicious veal, just the way you like it!

Peter's Farm

The Premium Veal



Conclusie

Dierenwelzijn, rust en vrijheid voor de kalveren komen tot uiting in de kwaliteit en de smaak van het Peter's Farm Kalfsvleesproducten. De voedselveiligheid wordt maximaal gegarandeerd en de openheid van Peter's Farm biedt je de mogelijkheid om de herkomst van de producten te traceren tot op de boerderij. Kies net als veel sterrenkoks overal in de wereld ook voor Hét Premium Kalfsvlees van Peter's Farm. Meer informatie en de lekkerste recepten vind je op onze website. Meld je aan voor onze nieuwsbrief en volg ons via Twitter en Facebook.

Lekker kalfsvlees zoals jij dat wilt!

Peter's Farm

Hét Premium Kalfsvlees



Conclusion

Le bien-être des animaux, le calme et la liberté se retrouvent dans la qualité et le goût des Produits de la Viande de Veau Peter's Farm. La sécurité alimentaire est entièrement garantie, et la transparence de Peter's Farm vous offre la possibilité de retracer les produits jusqu'à la ferme d'origine. Faites comme de nombreux cuisiniers de renom du monde entier, et optez vous aussi pour Peter's Farm, la Viande de Veau Premium. Vous trouverez de plus amples informations sur Peter's Farm et les meilleures recettes sur notre site Web. Abonnez-vous à notre bulletin d'informations.

De la bonne viande de veau telle que vous la souhaitez!

Peter's Farm

La Viande de Veau Premium



Schlussfolgerung

Tierfreundlichkeit, Ruhe und Freiheit für die Kälber kommen zum Ausdruck in der Qualität und im Geschmack der Peter's Farm Kalbfleischprodukten. Die Nahrungsmittelsicherheit wird maximal garantiert und die Transparenz von Peter's Farm bietet Ihnen die Möglichkeit, die Herkunft der Produkte bis zum Bauernhof zurückzuverfolgen. Entscheiden auch Sie sich deshalb, ebenso wie viele internationale Spitzenköche, für Peter's Farm, das Premium Kalbfleisch. Weitere Informationen und die besten Rezepte finden Sie auf unserer Website. Melden Sie sich an für unseren Newsletter.

Köstliches Kalbfleisch, ganz nach Ihrem Geschmack!

Peter's Farm

Das Premium Kalbfleisch



Conclusione

La qualità ed il gusto dei prodotti Peter's Farm riflettono la combinazione del benessere degli animali, della tranquillità e della libertà di movimento di cui godono i vitelli. Offriamo le massime garanzie di sicurezza alimentare inoltre la trasparenza nelle informazioni Vi offre l'opportunità di tracciare le origini del prodotto fino all'azienda d'allevamento. Come molti chef di alto livello in tutto il mondo, scegliete Peter's Farm, la Carne di Vitello Premium! Potrete trovare ulteriori informazioni e deliziose ricette sul nostro sito. Iscrivetevi alla nostra newsletter.

Deliziosa carne di vitello, proprio come la desiderate!

Peter's Farm

La Carne di Vitello Premium



Brand of the VanDrie Group



Quality • Kwaliteit • Qualité
Qualität • Qualità •



Animal Welfare • Dierenwelzijn
Bien-être des animaux • Tierfreundlichkeit
Benessere degli animali •



Traceability • Traceerbaarheid • Traçabilité
Rückverfolgbarkeit • Tracciabilità •



Safety • Zekerheid • Sécurité
Sicherheit • Sicurezza •



Open Information • Open Informatie
Informations transparentes • Frei zugängliche
Informationen • Informazione aperte •

For further information, please contact:

Peter's Farm
P.O. Box 732
7300 AS Apeldoorn
Holland

T +31 55 549 82 99
F +31 55 549 82 90
E info@petersfarm.com

 [pfkalfsvlees](#)
 [Peter's Farm Kalfsvlees](#)
 [Peter's Farm](#)



www.petersfarm.com